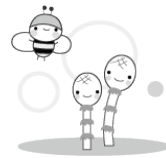


平成29年度 仮称)ブレーメン寒花こども園(短時間児)

園児募集案内

募集人数

- (1) 1年保育の5歳児(平成23年4月2日から平成24年4月1日までに生まれた者) 若干名
- (2) 2年保育の4歳児(平成24年4月2日から平成25年4月1日までに生まれた者) 20名
- (3) 3年保育の3歳児(平成25年4月2日から平成26年4月2日までに生まれた者) 20名



願書受付・認定申請 11月1日(火)・2日(水) 13:00~16:00

場所 実花幼稚園(お問い合わせは、緑が丘はぐみの杜保育園 047-458-7005
又は 社会福祉法人八千代美香会 本部 047-482-8670 までお願いします。)

提出物 ○平成28年1月1日現在習志野市に在住の方
・入園願書 1通
・支給認定申請書 1通(既に支給認定を受けている場合は、支給認定証のコピー)
・健康調査票

○平成28年1月1日現在習志野市に在住していない方
・入園願書 1通
・支給認定申請書 1通(既に支給認定を受けている場合は、支給認定証のコピー)
・平成28年度課税証明書(世帯中 配偶者控除を受けている方以外の方すべて)
・健康調査票

その他書類(状況によって必要となる書類)

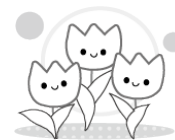
必要書類	対象者	入手先
住民税課税証明 (所得・控除の内訳の 記載があるもの)	・平成28年1月2日以降に転入 ・単身赴任(市外に住居登録) ・特別な事情で市内に住居登録がない	1月1日の居住自治体 の市民税担当部署
所得税源泉徴収票 収入証明書類	・1月1日現在、海外に在住していた方 ・海外に単身赴任 ・住民税課税証明書が提出出来ない方	勤務先
生活保護受給証明書	生活保護を受けている方	市役所生活相談課
戸籍謄本 又は 離婚受理証明書	・ひとり親世帯	本籍地の自治体 離婚届を提出した自治体
障害者手帳 療育手帳 精神障害者保健福祉手帳	世帯員の中に障がいに関する認定を受けている場合	本人(世帯員)
在園(通園)証明書	入園児童の小学校入学前の兄弟が私立幼稚園・特別支援学校幼稚部;療育支援施設などに入園又は通所している場合	利用施設

提示物 本人及び保護者の正式な住所が確認出来るもの
(免許証・住民票の写し・乳幼児受給券等)

その他
・受付を済ませた方には受付番号を記入した受理証をお渡します。
・受付番号により、後日の面接日時を指定させていただきます。
・他のこども園・幼稚園への併願をされる方は、願書に園名をご記入ください。抽選になった場合は、優先順位は最後となります。願書内容が事実と異なる場合、申し込みを無効とさせていただきます。
・入園面接にご連絡なくいらっしゃらない場合は、入園の意思がないものとみなします。
・応募者多数の場合は、公開抽選を行います。

応募者数の公表 期日 平成28年11月7日(月) 正午から
 掲示場所 { 実花幼稚園正門・東門・習志野市HP(法人HPへのリンクしています)
 社会福祉法人八千代美香会 <http://www.bikou.net>

公開抽選の実施 応募者数が定員を超えた場合行います。
 期日 平成28年11月7日(月) 15:00～
 場所 実花幼稚園
 持ち物 願書受理証



<抽選優先順> 以下の番号順で入園候補者となります。
 ☆年長 → 年中 → 年少 の順でそれぞれ行います

抽選無	1	H28年度から在園しH29年度も在園予定の園児(現4歳児)の弟妹	
	2	H28年度卒園予定の園児(現5歳児)の弟妹	
抽選有	3	通園優先区域の方	・双生児 三つ子等の多胎児は、一件の応募として抽選を行います。(多胎児が抽選で当選した場合、定員より多い人数が入園候補者となる場合があります。) ・兄妹姉妹で応募し、そのうちの一人が入園候補者となった場合、残りの応募者は優先的に入園候補者となります。
	4	通園優先区域外の方	
	5	併願園がある方	

<ご注意>

- ① 抽選を行う場合、抽選無の方も、15:00に実花幼稚園にお集まりください。
- ② 抽選は、保護者にくじを2回引いていただきます。初めに抽選順を決める予備抽選を行い、次に当選者を決める本抽選を行います。
- ③ 抽選会には、入園希望者の保護者の方は全員時間厳守でご出席下さい。本抽選が始まってからいらした方は、本抽選の最後にくじを引いていただきます。また、やむを得ず保護者の方が出席出来ない場合は必ず代理の方の出席をお願い致します。(他の出願者の保護者をお願いする事は出来ません。)なお、抽選会終了時までに出席されない場合は入園希望がなかったものとします。
- ④ 抽選会は時間がかかる事が予想されます。あらかじめご了承ください。

<入園候補者となった方>

面接日時のお知らせの用紙を受け取ってお帰りください。

<入園候補者となれなかった方>

- ① 希望により補欠登録をする事が出来ます。補欠登録を希望される方は、登録の順番を決める抽選を行います。登録をした方は、欠員が生じた場合に、優先して入園出来ます。
- ② 11月8日(火)に他園への変更手続きが出来ます。

<変更受付> 入園候補者数が募集人員に満たない場合に実施します。

期日 平成28年11月8日(火) 13:00～13:30

場所 実花幼稚園

※上記の30分で、募集人員を超えた場合は、13:30より抽選を行いますので、13:30までそのまま園内でお待ちください。

手続き 他の幼稚園・こども園から返却された入園願書(宛名部分の園名を訂正した物) 認定申請書・課税証明書等をご提出ください。また、本人及び保護者の住所が確認できるものを提示していただきますので、ご持参ください。受付をすませた方には受付番号を記入した受理証をお渡しします。

面接の実施

日時 平成28年11月10日(木)・11日(金) 13:00～16:00

場所 実花幼稚園

提示物 願書受理証

対象 入園希望者本人 及び 保護者

その他 状況に応じて、再度面接を行う場合があります。



入園許可 平成28年12月12日(月) 14:00～16:30
 入園許可書・1号認定証を交付します。

追加募集 入園許可者数が募集人員に満たない場合、近隣の地域交流プラザ ブレーメン習志野にて、随時入園願書の受付を致します。予め電話連絡の上、お越し下さい。TEL 047-470-5511